



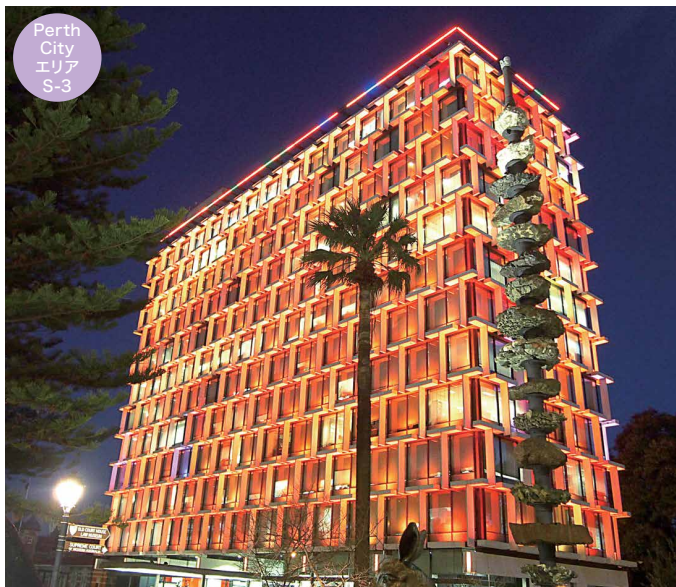
☛ WOLF LANE は、狼以外の壁画も集っている路地です。



☛ Elizabeth Quay 駅で行き交う人々を見つめています。



☛ 2016年に完成したパースの新名所、Elizabeth Quayで高層ビル群を背に立っています。



☛ 夜になると Council House もアート作品に大変身。

“アートなもの”のロケーション(答え)は本誌 P40 へ